

Monitor NVR 에 WiFi 카메라 추가 방법

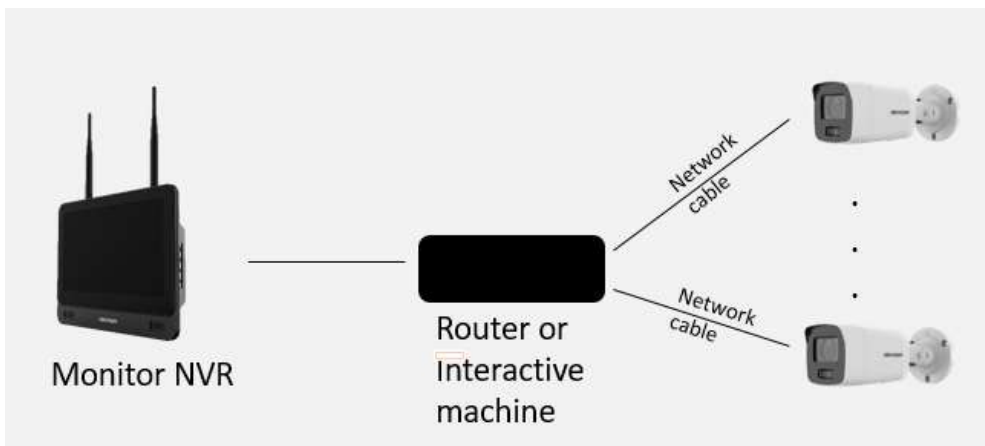
(DS-7600NI-L Series)

1. 소개

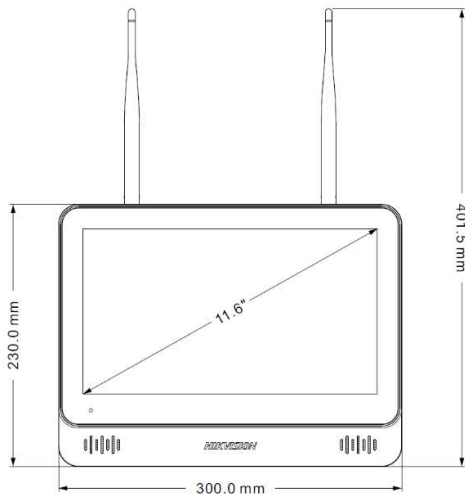
1. 응용 시나리오

비디오 레코더+디스플레이의 통합 디자인은 비디오 저장, 미리보기/재생 디스플레이, Wi-Fi 및 기타 기능을 통합합니다. 백엔드 모니터링 장비의 선택 및 구성에 대한 원스톱 솔루션으로 사용자가 구매 및 설치가 편리하며, 고도로 통합된 설계로 좁은 장소에서 공간을 차지하는 모니터링 솔루션의 문제를 해결할 수 있습니다.

1-8 채널 200W 카메라에 접속하여 8 채널 이하의 중소기업이나 가정 환경을 커버하는 것이 좋습니다.



2. 외관



위에서 아래 방향으로:

- 1) 전원 스위치
- 2) 1*HDMI 출력 인터페이스
- 3) 1*3.5mm 오디오 입력 인터페이스
- 4) 1*3.5mm 오디오 출력 인터페이스
- 5) 2*USB 2.0 인터페이스
- 6) 1*LAN 인터페이스

다양한 시나리오의 설치 요구사항을 충족하기 위해 책상 거치형(액세서리 테이블 상판 브라켓) 또는 벽걸이(액세서리는 벽걸이 브라켓 포함)과 같은 다양한 설치 방법을 지원합니다.

3. 기능

WiFi: 2x2 MIMO, 듀얼 안테나, 4/8 채널 IP 카메라 입력, 최대 무선 커버리지 120m;

디스플레이: 2x2 미리보기, 외장 HDMI 지원, 화면 복제, 11.6 인치 초고화질 LCD 화면,

최대 해상도 1920 * 1080;

디코딩 능력: 4x1080P, H.265 지원, 스마트 265 지원, 최대 400W IPC 에 대한

액세스를 지원

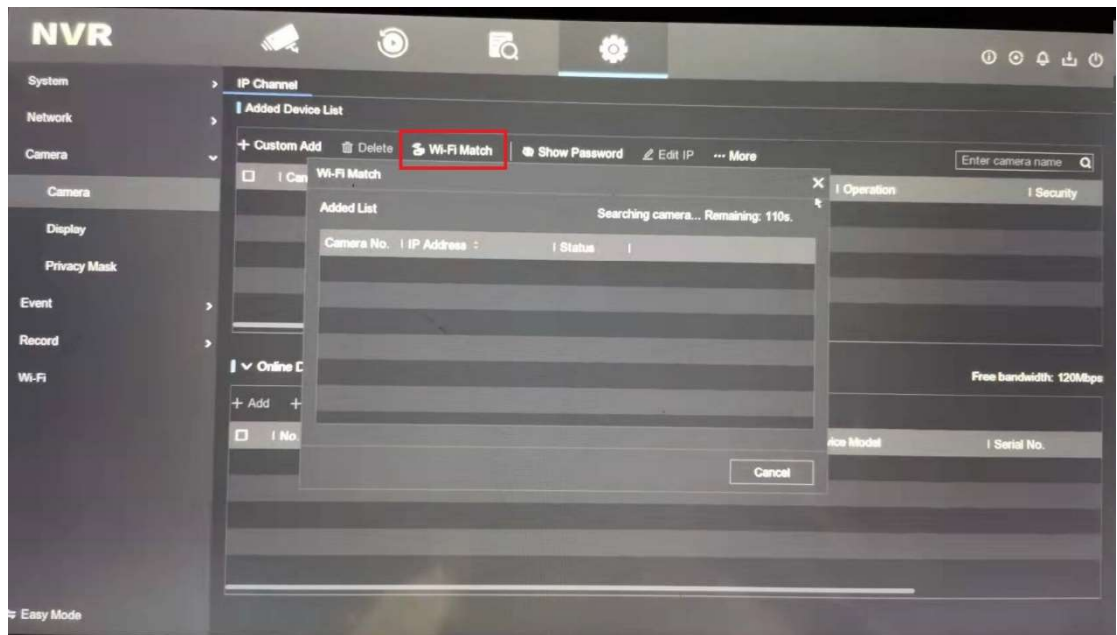
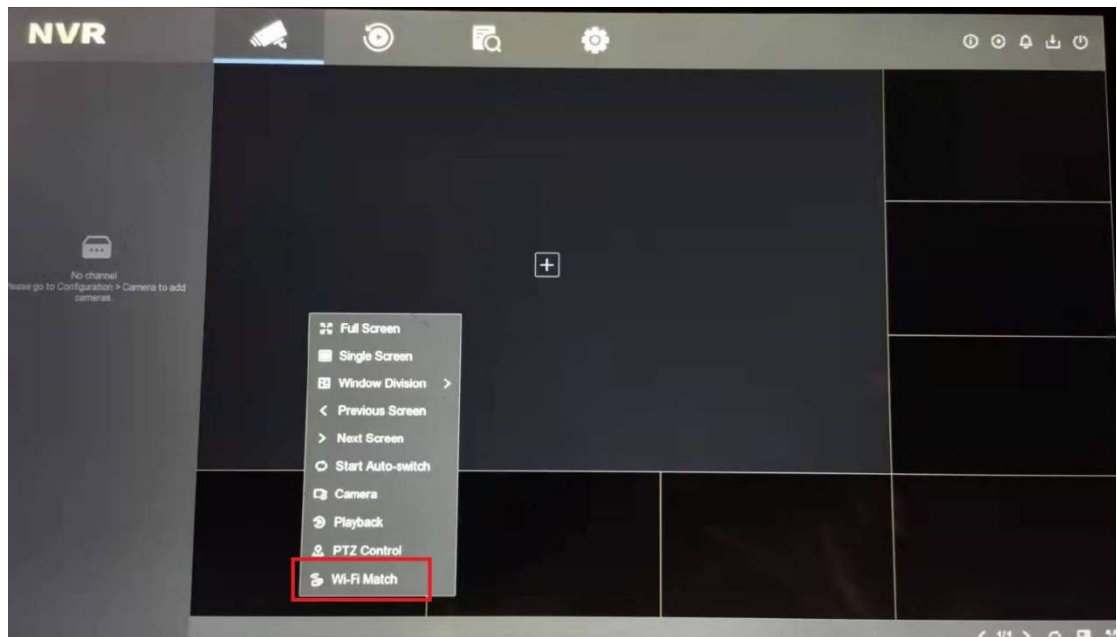
스토리지: 2.5 인치 하드 디스크 연결을 위한 SATA 인터페이스 1 개, 최대 4TB

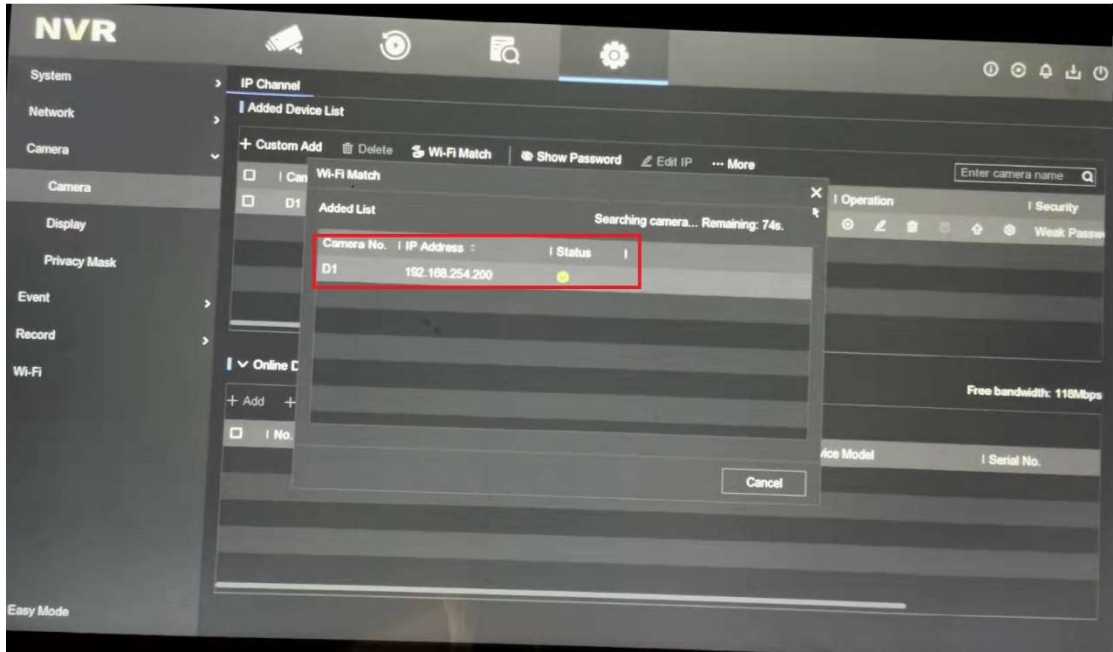
참고: 2x2MIMO 는 입력 두 개와 출력 두 개를 나타냅니다. MIMO(Multiple-Input Multiple-Output) 기술은 통신 품질을 향상시키기 위해 송신기 및 수신기에서 다수의 송신 안테나 및 수신 안테나를 사용하여 송신기 및 수신기에서 다수의 안테나를 통해 신호를 송수신하는 것을 말합니다.

2. 와이파이 카메라 추가 (네트워크 케이블 미연결시)

1. 카메라가 활성화되지 않은 경우

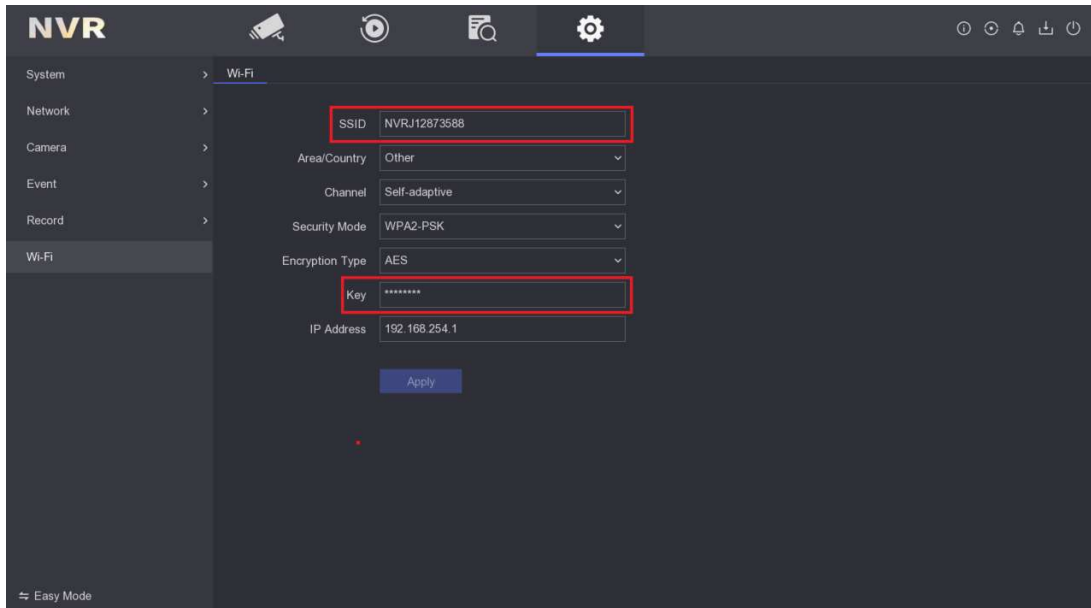
미리보기 인터페이스(또는 카메라 추가 페이지)에서 마우스 오른쪽 버튼을 클릭하고 Wi-Fi Match 를 클릭합니다. 전원이 공급되는 모든 카메라가 자동으로 검색되어 추가됩니다.





2. 카메라가 활성화된 경우

(1) NVR 에서 SSID 및 WiFi 암호 구성



(2)와이파이 카메라 구성은 위와 동일하며 구성 후 목록에 표시됩니다.

HIKVISION® Live View **Configuration**

Platform Access HTTPS QoS **Wi-Fi** WLAN AP Integration Protocol Smooth Streaming Wi-Fi Auto Cascade

Enable **The Wlan Hotspot will be disabled after the Wi-Fi being enabled.**

Wireless List Search

No.	SSID	Working Mode	Security Mode	Channel	Signal Strength	Speed(Mbps)	Connection Status
1	NVRJ12873588	Manage	WPA2-personal	1	81	150	Connected
2	HIK-Office	Manage	WPA2-personal	1	61	150	Disconnected
3	HIK-Office	Manage	WPA2-personal	11	56	150	Disconnected
4	HAP_PUAZCY	Manage	WPA2-personal	11	49	150	Disconnected
5	HIK-Office	Manage	WPA2-personal	6	49	150	Disconnected
6	HIK-Office	Manage	WPA2-personal	11	48	150	Disconnected
7	HIK-Office	Manage	WPA2-personal	11	48	150	Disconnected
8	HIK-Office	Manage	WPA2-personal	6	48	150	Disconnected
9	HIK-Office	Manage	WPA2-personal	6	48	150	Disconnected
10	HIK-Office	Manage	WPA2-personal	1	48	150	Disconnected
11	HIK-Office	Manage	WPA2-personal	1	44	150	Disconnected
12	HIK-Office	Manage	WPA2-personal	1	44	150	Disconnected
13	HAP_G84180505	Manage	WPA2-personal	11	40	54	Disconnected

Wi-Fi

SSID:

Network Mode: Manage

Security Mode:

Encryption Type:

Key 1:
8 to 63 ASCII characters or 8 to 64 hexadecimal characters

NVR

System > IP Channel

Network > Added Device List

+ Custom Add Delete Wi-Fi Match Show Password Edit IP ... More Enter camera name

Camera No.	IP Address	Camera Name	Status	Protocol	Operation	Security
D1	192.168.254.20	IPCamera 01	⚠	HIKVISION	🔍 🗑️ ⚙️	Weak Passw
D2	10.9.96.217	kkkkkk	✅	HIKVISION	🔍 🗑️ ⚙️	Weak Passw

Free bandwidth: 117Mbps

Online Device List

+ Add + Add All Activate All Edit IP Refresh

No.	IP Address	Status	Operation	Protocol	Management Port	Device Model	Serial No.
1	10.9.96.45	⚠	🔍	HIKVISION	8000	DS-2TD2617B-3/PA	DS-2TD2617B-3/F
2	10.9.96.2	✅	🔍	HIKVISION	8000	DS-2DF8C442IXS-AELW	DS-2DF8C442IXS
3	10.9.96.218	⚠	🔍	HIKVISION	8000	IDS-TCM203-A	IDS-TCM203-A 20
4	10.9.96.77	✅	🔍	HIKVISION	8000	DS-D6122TH-C/T	DS-D6122TH-C/TI
5	10.9.96.53	✅	🔍	HIKVISION	8105	DS-2CD63C2F-IVS	DS-2CD63C2F-IVS

Easy Mode

(3) 카메라 정보가 목록에 표시되면 편집을 클릭하여 장치 암호를 입력합니다. 일괄 추가가 지원됩니다.

NVR

System > IP Channel

Network > Added Device List

Camera > Camera

Camera

Display

Privacy Mask

Event

Record

Wi-Fi

Easy Mode

Added Device List

Camera No.	IP
D1	192.168.254.20
D2	10.9.96.217

Online Device List

No.	IP Address	Status	Operation	Protocol	Management Port	Device Model	Serial No.
1	10.9.96.53	🟢	🔗	HIKVISION	8105	DS-2CD63C2F-IVS	DS-2CD63C2F-IVS
2	10.9.96.40	🟢	🔗	HIKVISION	8000	DS-2CD4A26FWD-IZS/PWG	DS-2CD4A26FWD
3	10.9.96.45	🟡	🔗	HIKVISION	8000	DS-2TD2617B-3/PA	DS-2TD2617B-3/F
4	10.9.96.3	🟢	🔗	HIKVISION	8005	DS-2TD2636B-15/P	DS-2TD2636B-15/F
5	10.9.96.158	🟢	🔗	HIKVISION	8000	DS-2CD4A26FWD-IZHS	DS-2CD4A26FWD

Free bandwidth: 117Mbps

NVR

System > IP Channel

Network > Added Device List

Camera > Camera

Camera

Display

Privacy Mask

Event

Record

Wi-Fi

Easy Mode

Added Device List

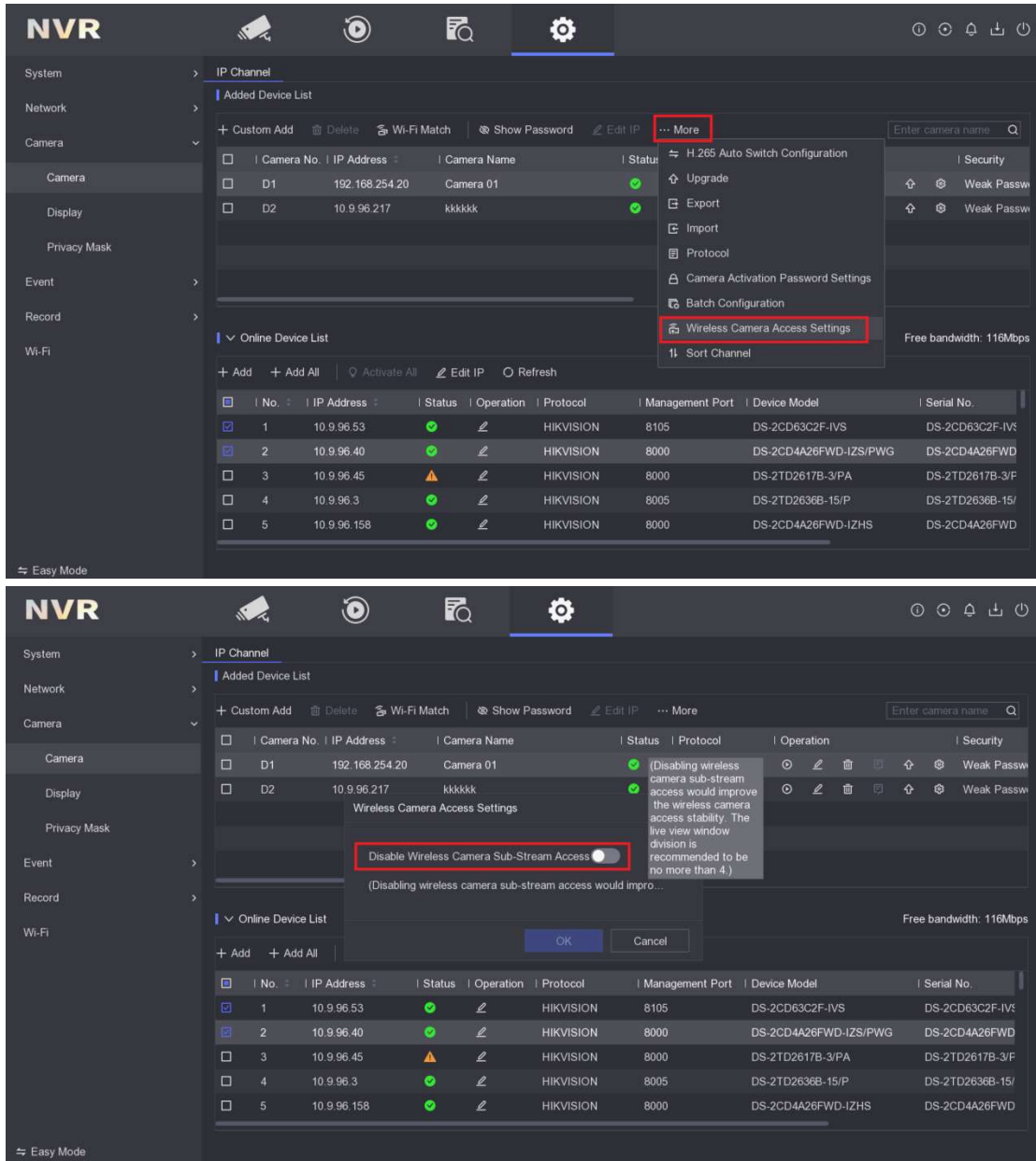
Camera No.	IP Address	Camera Name	Status	Protocol	Operation	Security
D1	192.168.254.20	Camera 01	🟢	HIKVISION	🔗	Weak Passw
D2	10.9.96.217	kkkkk	🟢	HIKVISION	🔗	Weak Passw

Online Device List

No.	IP Address	Status	Operation	Protocol	Management Port	Device Model	Serial No.
1	10.9.96.53	🟢	🔗	HIKVISION	8105	DS-2CD63C2F-IVS	DS-2CD63C2F-IVS
2	10.9.96.40	🟢	🔗	HIKVISION	8000	DS-2CD4A26FWD-IZS/PWG	DS-2CD4A26FWD
3	10.9.96.45	🟡	🔗	HIKVISION	8000	DS-2TD2617B-3/PA	DS-2TD2617B-3/F
4	10.9.96.3	🟢	🔗	HIKVISION	8005	DS-2TD2636B-15/P	DS-2TD2636B-15/F
5	10.9.96.158	🟢	🔗	HIKVISION	8000	DS-2CD4A26FWD-IZHS	DS-2CD4A26FWD

Free bandwidth: 116Mbps

3.하위 코드 스트림 켜기/끄기(대역폭 절약 가능)



참고:

A. Wi-Fi Match 를 사용하여 기기를 추가하는 데 문제가 있다면 카메라의 녹색등이 빠르게 깜빡이는지 확인해주세요. 그렇지 않은 경우에는 일치시키기 전에 빨간색 불이 보일 때까지 리셋 버튼을 길게 눌러야 합니다.

B. 사용 중 미리보기가 불안정한 경우 신호 세기를 확인해 주시기 바랍니다.

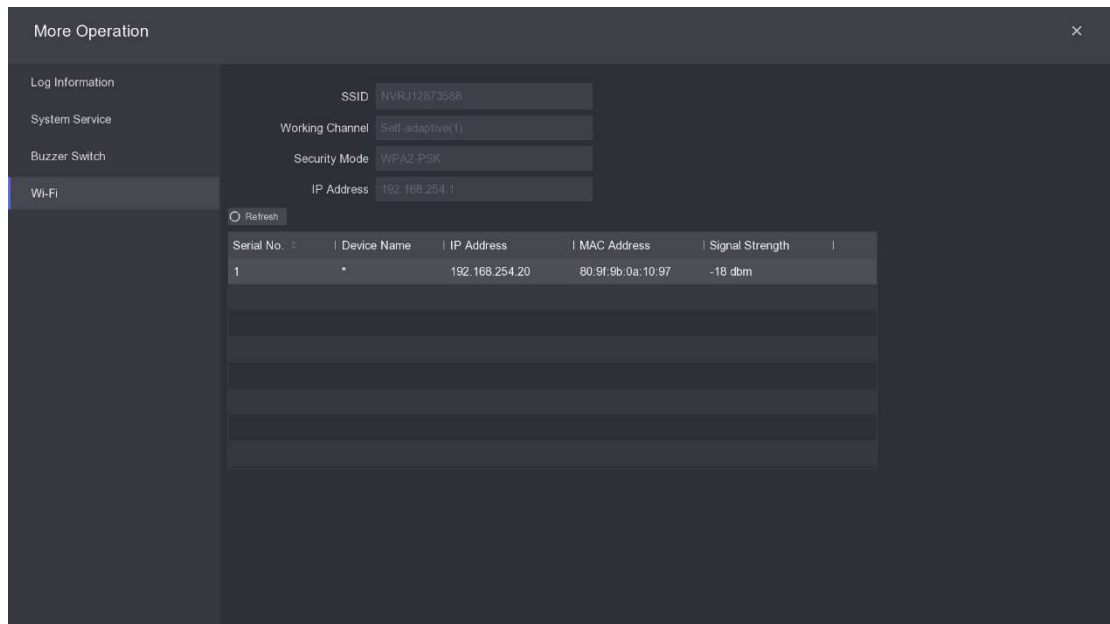
정상범위 : -1 dbm ~ -80 dbm, 첨부 참조;

C. WiFi 패키지가 되면 전원만 켜면 됩니다. 카메라가 비활성화 상태로 복원되면 WiFi Match 기능을 사용해야 합니다 .

D. HC 프리뷰에 사진이 없으면 서브코드 스트림이 비활성화 되어있는지 확인 부탁드립니다.

첨부 사진:

WiFi 카메라 신호 세기



The screenshot shows a 'More Operation' window with a sidebar menu on the left containing 'Log Information', 'System Service', 'Buzzer Switch', and 'Wi-Fi'. The 'Wi-Fi' section is active, displaying the following settings:

- SSID: NVRJ12873588
- Working Channel: Self-adaptive(1)
- Security Mode: WPA2-PSK
- IP Address: 192.168.254.1

Below the settings is a 'Refresh' button and a table with the following columns: Serial No., Device Name, IP Address, MAC Address, and Signal Strength.

Serial No.	Device Name	IP Address	MAC Address	Signal Strength
1	*	192.168.254.20	80:9f:9b:0a:10:97	-18 dbm